

*Hyeun Kim
Q millinery / Kyu Park
kAaRi / Hyungryul Lee
SHINJEO / Shinjeo Park
Due Filo / Seyoung Yoon
Haedangwha / Jihee Suh
Comble / Hyejeoung Choi
Debakinteractivegroup / Yunhye Choi, Juneho Suh
Junghoon Lim, Heonjae Jung, Space B-E Director / Jooyeon Choi*

***UNDER
YOUR
HAT***



Dec 17th, 2015 - Jan 14th, 2016

Under Your HAT

Jooyeon Choi

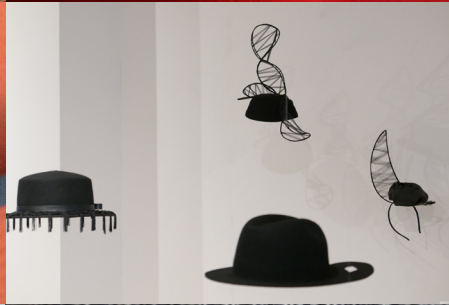
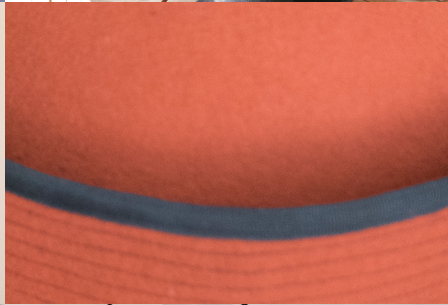
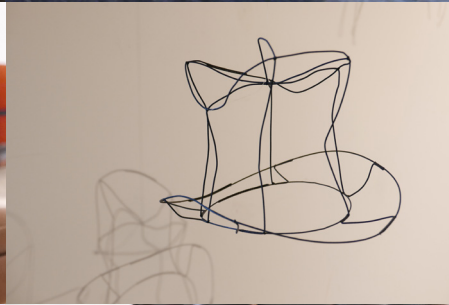
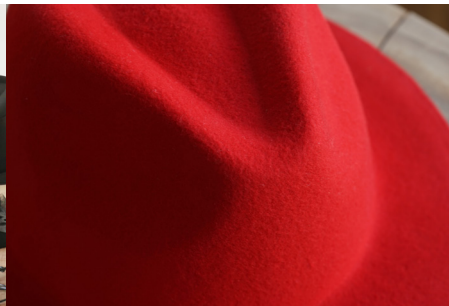
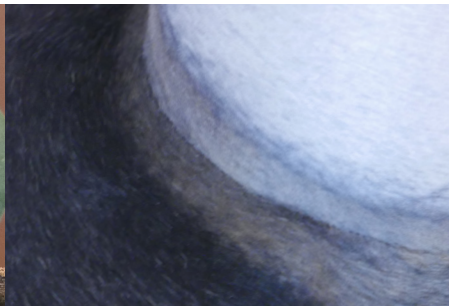
모자는 사람의 가장 높은 곳에 위치하는 패션 아이템이다. Under Your Hat..... 우리는 어떤 모자를 쓰건 모자 아래에 존재한다는 위치의 발상에서 전시는 시작되었다.

스페이스 비이는 매해 크리스마스의 분위기 연출을 위한 전시 기획을 하는데, 2015년은 '모자'라는 아이템을 공간 설치의 키워드로 잡아보았다. 머리를 보호하기 위해서 장식적 또는 사회적 지위의 상징물인 모자에는 저마다 다양한 스토리를 담고 있는 경우가 참 많기도 하다. 하지만 동화나 영화 속에 자주 등장하는 캐릭터들의 모자처럼 우리에게 동심 가득 순수함과 로맨스로 기억되어 있을 것이다. 보는 이들에게 내 마음속 존재하는 모자에 대한 환상적 로맨스가 현실로 나올 수 있기를 기대해본다.

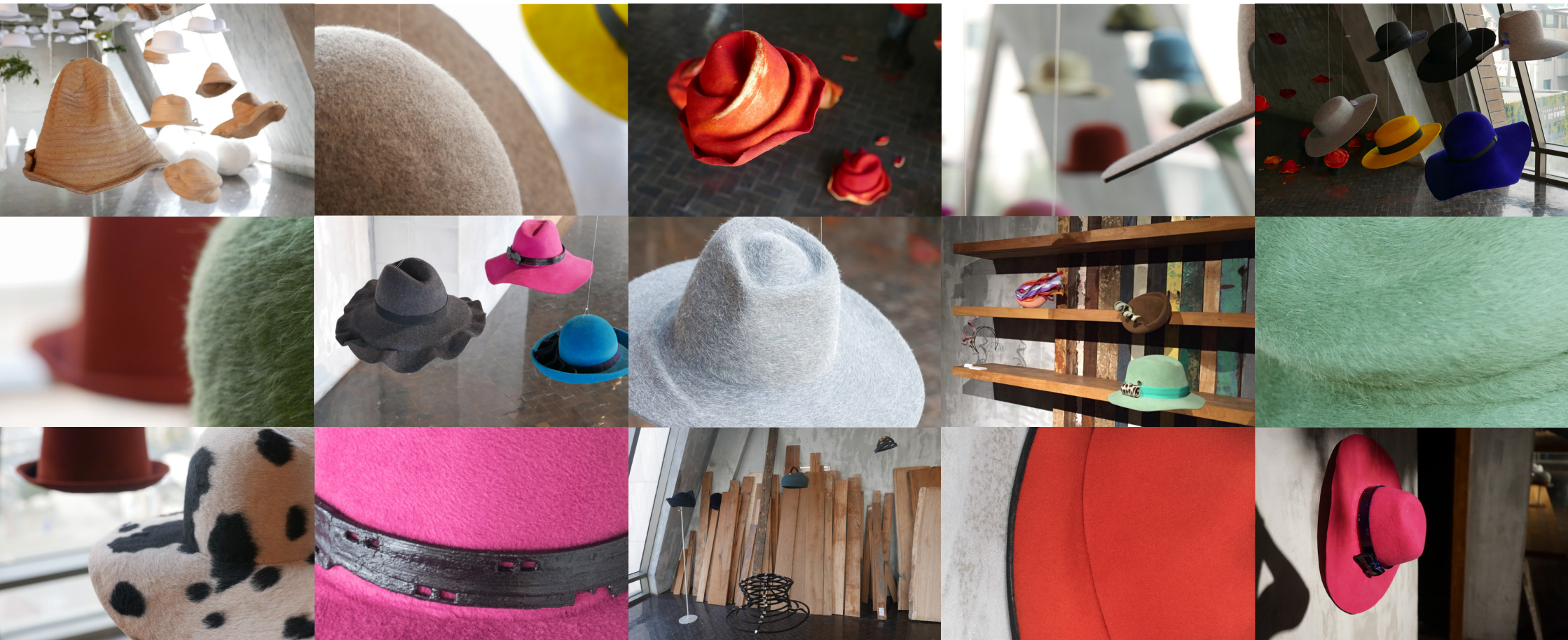
Under You Hat

모자가 공간에 행잉 된다면..... 그 밑에 서있는 우리들의 풍경을 공간 설치를 통해 표현해보고 싶은 전시 의도다
따뜻함이 존재하는 위트 있는 풍경 속에서 6명의 모자 작가와 인터랙티브 영상작가, 플라워 스튜디오가 만들어 내는 크리스마스의 판타지. 즉흥적 기교에서 나올 수 없는 반복된 과정의 결과물 모자를 통한 작가들의 철학과 손길은 전시를 통해 고스란히 마음으로 전해질 것이다.

24th Exhibition Under Your HAT
3rd Floor



24th Exhibition Under Your HAT
4th Floor





Hye Eun Kim

Hye Eun Kim

일상을 다른 시각으로 보고 즐기려 한다. 일상적으로 보는 것, 익숙한 것을 새롭게 적용해 입는 사람, 보는 사람 모두가 웃고 즐길 수 있는 오브젝트(의상, 모자, 액세서리)를 만든다.



Q millinery

Kyu Park

Q millinery는 머리에 얹어질 수 있는 오브젝트를 만드는 브랜드이다. 좋은 재료를 사용하여 수작업으로 제작하며, 각 피스마다의 특성을 살려 유니크한 모자를 만들고자 노력한다.

Q millinery의 모자는 평범한 모자가 아닌 쓰는 사람에게 삶의 작은 재미를 줄 수 있는 한 오브젝트가 되었으면 한다.





kAoRi

Hyungryul Lee

작품은 만드는 그 사람 자신을 표현한다고 한다. 이것은 디자인 하고 제작하는 사람의 감정과 생각이 손가락 끝을 통하여 작품에 전달되기 때문일 것이다. 이런 감정이 강하면 강할수록 보다 개성적이고 표정이 풍부한 작품이 완성되고 디자이너의 손이 가면 갈수록 쓰는 사람도 그 모자에 대한 애정을 갖게 된다고 생각한다. 카오리의 모자 하나하나에도 나 자신의 모자에 대한 진심과 애착, 많은 기억과 생각이 스며들어 있어, 모자를 쓰면서 만들어지는 개개인의 귀중한 시간이 멋진 추억으로 간직되기를 바란다.

보면 만지고 싶고, 만지고 써보면 내 것으로 만들고 싶은 모자, 어딘가 있을 것 같지만 어디에서도 찾아볼 수 없는, 보기에는 스탠더드하지만 써보면 '이런 것도 있을 수 있구나...'라는 생각이 들게 하는 모자.

머리에 올려놓은 것만으로 그날의 기분이 행복해지는 언제까지 소중하게 간직하고 싶은 모자, 너무 심하다 싶지 않을 정도의 모험을 한 재미있는 모자, 카오리가 추구하는 모자관이다.





SHINJEO

Shinjeo Park

모자는 자신의 외면에 가려진 숨겨져 있는 열정의 내면을 표현할 수 있는 작지만 큰 힘을 가진 패션 아이템이라 생각한다.

당신이 누구인지, 얼마나 열정적인 사람인지, 어떤 다른 꿈을 갖고 있는지, 진정 이 순간하고 싶은 것은 무엇인지.

그게 무엇이든 당신 속에 감추었던 것들을 모자를 통해 표현해 보세요. 나는 모자가 안 어울린다는 말은 그저 핑계일 뿐입니다.

익숙한 것을 벗어나는 용기, 익숙하지 않은 것을 도전하는 용기. 그런 특별한 당신의 이야기를 함께 만들고 싶습니다.



Due Filo

Seyoung Yoon

생각이 많은 나는 생각만 하다가 해야 할 일을 놓칠 때가 많다. 그 생각이라는 것은 대부분 사소하며 두서도 없다. 그냥 순간에 생겼다가 터지는 비눗방울 같다.

하지만 나에게 디자인을 하고 모자를 만든다는 것은 오히려 생각을 정리하는 일이다. 오로지 눈앞의 대상에 집중하여 흐릿해지는 영감들을 걷어내고 결국은 선택하여 다듬어진 최상의 디자인만 남는다. 그 순간만이 오롯이 내가 집중할 수 있는 평온한 시간이다.

결국 모자 아래엔 사람이 있다. 아니면 그 사람이 쓰는 물건, 또는 그 사람의 장소에 놓여 있다. 두에 필로에게 <Under Your HAT> 이란 모자만 봐도 그 사람의 개성과 멋이 느껴지는 하나의 표현 수단이다.

최상의 질과 아름다움으로 그 사람의 멋을 완성하는 모자를 만드는 것이 두에 필로의 목표이다.



Comble

Hyejeoung Choi



모자는 나의 일상이다. 매일 새로운 디자인과 아이디어에 관한 숙제를 스스로에게 부과시키고 있다.

나는 언제나 변함이 없는 전통적인 제작 방식을 고수하고 있고, 나의 '오리지널리티'는 바로 전통과의 단절이 아닌 그 연장 선상에서 끊임없이 새로운 변화를 꾀하고 있다고 할 수 있다.

단순히 '일반적이지 않다' 혹은 '특이하다'를 추구하는 것이 아니라 오히려 '일반성'과 '특이성', 이 둘의 상호 공존과 보완, 그리고 응용이다.

순수 회화를 전공한 나에게 프랑스에서 처음 보인 수제 모자는 그 자체가 평면성을 넘어 하나의 입체적인 조형성을 가진 작품이 될 수 있다는 강한 매력의 발견이었다.

나는 모자가 패션 일부분에서 더 나아가 독립적인 공예품, 그리고 조각 작품이 충분히 될 수 있다고 생각을 해오고 있다.

오늘도 나는 일상적이면서 동시에 '작품성'을 겸비한 모자 제작의 그 아슬아슬한 경계선을 오가며 모자를 만들고 있다.



Debakinteractivgroup

Yunhye Choi
Juneho Suh
Junghoon Lim
Heonjae Jung

한 손으로 흔들며 바라만 봐야 하는 백색의 판타지 공간. 가보고 싶지만 들어갈 수 없는 탁자 위 스노우 글로브.

본 작품은 가상 공간과 현실 공간 사이의 경계를 연결하여 하얀 눈송이가 흩날리는 스노우 글로브 속을 거니는 듯한 경험을 제공하고자 한다.

비트로 구성된 거대한 스노우 글로브 속에서 사람들에 의해

휘날리는 눈 파티클들은 머리 위에 하얗게 부유하는 흰색의 모자로서 아날로그 공간으로 확장된다. 스노우 글로브 안에서 굴리면서 놀 수 있는 거대한 눈덩이들은 사람들이 앉아서 편히 쉴 수 있는 의자가 되기도 한다.

판타지와 현실이 혼재된 백색 경험의 순간들은 스스로 포착되고 저장되어 한 쪽 벽면에 추억으로 투영된다.



Haedangwha

Jihee Suh

마리 앙투아네트, 황진이, 코코 샤넬, 그레이스 켈리, 나비부인을 주제로 한 화관들은 컨셉추얼하고 심플하지만 단아하고 우아하다. 색을 많이 섞지 않는 키 컬러의 범위 내에서 다양한 꽃을 조합함으로써 불필요한 요소는 배제하고 텍스처의 화려함과 단아함을 조화시켰다.

해당화는 스토리가 담긴 시대를 앞서가는 감각과 감성을 자극하는 이야기들로 사람과 사람 사이의 소통과 통섭을 담는다.



BIOGRAPHY

Hyeeun Kim

hyk0010@hotmail.com

Education

2010 - 2015

PhD, Fashion Womenswear, Royal College of Art, UK

2013 - 2014

BTEC Millinery Design-Level 2, Kensington and Chelsea College, UK

2008 - 2010

MA, Fashion Design and Technology, London College of Fashion, UK

Experience

2015

Lecturer at Gachon University, Duksung University (Fashion Design Department)

2015

Designer at Choienok

Exhibition

2015

Solo Exhibition- 5th Base Gallery, UK

2010

BFTA Fur Design Competition 2010 (Third award), UK

Kyu Park

Qmillinery@gmail.com

Education

2014

Certificate in HNC Millinery, Kensington and Chelsea College, UK

2013

MA Fine Art, Central Saint Martins, UK

2009

BA Painting, Hongik University, Seoul, Korea

Experience

2014

J Smith Esquire, Assistant designer

Group Exhibition

2015

CROSSBREEDING, Cultural Centre Mubonghun, Seoul

2014

Now in Revers Hundred Years Gallery, London

2013

Raw Talent, Shoreditch Arch Gallery, London

2013

SHOW ONE, Central Saint Martins College, London

2013

CREEK SIDE OPEN (selected by Paul Noble), A.P.T Gallery, London

2013

KLPA Exhibition of final lists, Kuala Lumpur Convention Centre, Malaysia

2012

V22 Art Space, London

2012

PHOTOMONTH PHOTO-OPEN at Rich Mix, London

Shinjeo Park

longrunsj@gmail.com

Education

2014

F.I.T. Millinery Course, New York, USA
Suzanne Newman Hat designer of the Metropolitan Opera House in New York, USA (Private Lessons)

2009 - 2011

Bachelor of Advertising&Publicity
Candidate in Hongik Univ., Seoul, Korea

Exhibition

2016

Premiere Classes S/S

2016

D&A in New York S/S

2015

Premiere Classes F/W

2014

HATtitude_The Milliner in Culture & Couture, New York, U.S.A.

2014

Les Rencontres Internationales des Arts du Chapeau, Chazelles-sur-Lyon, France

Seyoung Yoon

duefilo@duefilo.com

Education

2007-2009

London college of Fashion Cordwainers Accessories, London, UK

2004-2005

Kensington & Chelsea College HNC (Higher National Certificate) Millinery, London, UK

2001-2003

Atelier Comble, Seoul, Korea

Experience

2008-2009

Misa Harada Millinery, London, UK

2004

Stephen Jones Millinery, London, UK

2003

Hats & Flowers, Seoul, Korea

Exhibition

2015

SWAROVSKI 2016 SS Collaboration

2014

Korea-Sweden Exchange Exhibition Handmade Art

2013

SWAROVSKI World Jewelry Facets

Hyungryul Lee

moza0301@gmail.com

Education

2002

Tokyo Bunka Fashion College of Millinery and Jewelry Design, Japan

1998

Graduated Chung-Ang Univeristy, College of Clothing and Textile Design.

Experience

2015

ARTSHOP Hangaram Design Museum Seoul Art Center

2014

Opened a shop at Insadong maru

2010

Opened a shop at Lotte Dept. Store

2004

Launched kAoRi brand shop in Seoul

2002 - 2004

Worked at To-ei company in Japan Planning Department

2002

Participation in YUMI KASURA Rome Collection

Exhibition

2012

Roliat Seoul Collection

2010

Gana Art gallery Personal Exhibition 'Magic of Seam'

2006 - 2010

Participation in WOYOUNGMI Paris Collection

2006 - 2007

LIE SANG BONG Paris Collection

Hyejeoung Choi

chapeaux@hanmail.net

Education

1994 - 1996

L'ecole Fabrication de Chapeaux,
Paris, France.

C.M.T(Les Cours Modelistes Toilistes)

1988 - 1991

Occidental Painting, Sungshin
Women's University, Seoul, Korea

Experience

1997

Launched Comble brand shop in
Seoul, Korea

1996 - 1997

Working experience in Paris, France

Exhibition

2007

'REBIRTH' Gana Art Center, Seoul,
Korea

Hats production of The phantom of
the opera in Musical

Yunhye Choi

yun@debakinteractivegroup.com

Education

2009

Master, Interaction design, Domus
Academy. milan, Italy

2006

Interior design, Instituto Europeo di
Design, milan, Italy

2002

Interior design, British Columbia
Institute of Technology, Vancouver
Canada

Experience

2012 -

Founder/designer at debakinterac-
tivegroup

2009 - 2011

Designer at studio dotdotdot,
milano, italy

Juneho Suh

joshuasuh7@gmail.com

Education

2009

Master of I-Design, Domus Academy,
Italy

1997

Master of Interior Design, HongIk
University

Experience

2013

Professor, Dept of Display & Exhi-
bition Design, Kaywon School of Art
& Design

2012

Partner at debakinteractivegroup
Professor, Dept of Interior Design,
DongYang Mirae University

2009

Spatial Designer, AntsCom, co.ltd.

Junghoon Lim

june@debakinteractivegroup.com

Education

2012

Ph.D. in Design, Kookmin University

2009

Master of I-Design, Domus Academy,
Italy

2004

Master of Design, Kookmin Uni-
versity

Experience

2012

Professor, Division of design, Han-
yang Cyber University

Partner at debakinteractivegroup

Exhibition

2005

Digital art gallery, Art+Math=X
conference, USA

2004

Art gallery, Siggraph 2004, USA

Heonjae Jung

hj@debakinteractivegroup.com

Education

2009

Master of I-Design, Domus Academy,
Italy

2008

BA, BSc in Industrial and Information
Design, Handong Global University

Experience

2012

Partner at debakinteractivegroup

2010

UX Designer, Mobile Communica-
tions, LG Electronics

Jihee Suh

thesohn.zi@gmail.com

Experience

2011

Chef's Note Creative Director

2011

Madame Mogdan / The Balcony

Creative Director

2011

Modagoda Cretive Director

2010

Maison e Object Culture Tour

Directing

2009

Beijing Arts Tour Directing

2009

Maison e Object Culture Tour (I LOVE

PARIS 2) Directing

2008

Naosima Arts Tour Directing

2008

Casaschool.com Planning and

Launching

2007

Maison e Object Culture Tour (I LOVE

PARIS) Directing

2007-2010

SIGONGSA New Business Division

Director

2005

Casa School Director

2005

PARTY & CO. Director

1995

COOKAN CEO

Exhibition

2005

Digital art gallery, Art+Math=X
conference, USA

2004

Art gallery, Siggraph 2004, USA

**24th Exhibition
Under Your HAT
Dec 17th, 2015 -
Jan 14th, 2016
B—E**

Artists

Hye Eun Kim/
Hye-eun Kim

Q millinery/
Kyu Park

SHINJEO/
Shinjeo Park

Due Filo/
Seyoung Yoon

kAoRi/
Hyunryul Lee

Comble/
Hyejeoung Choi

Haedangwha/
Jihee Suh

Debakinteractivegroup/
Yunhye Choi
Juneho Suh
Junghoon Lim
Heonjae Jung

Organized by

B-E
YOUNHYUN

Directed by
Jooyeon Choi

Designed by
Space B-E

Print
20151231

Catalogue © 2015
B-E All Rights Reserved.

No part of this publication may be reproduced or transmitted in any manner whatsoever without prior written permission from the copy-right holders.

B—E

3F Younhyun Bldg. 132-22
Nonhyeon-dong, Gangnam-gu,
Seoul, Korea

T +82 2 540 6650 / F 51